

Seminar | Tagungen | Sitzungen

Herzliches Willkommen



Liebe/r Seminarleiter/in

Schön, dass Sie auf unser Hotel und unser Seminarangebot aufmerksam geworden sind. Um Ihnen einen ersten Einblick über unser Angebot zu geben, haben wir auf den folgenden Seiten die wichtigsten Informationen für Sie zusammengestellt.

Sehr gerne beraten wir Sie persönlich und zeigen Ihnen unsere Räumlichkeiten. Vereinbaren Sie mit unserem Seminar-Team einen Termin.

T +41 71227 71 71 gruppen@hoteldom.ch

Wir freuen uns auf Ihre Kontaktaufnahme und die Vorbereitungen für Ihr Seminar.

Herzliche Grüsse
Hotel Dom Team

Dom ^{★ ★ ★}

Allgemeine Informationen

Räumlichkeiten

Seminare bis maximal 50 Personen sind im Hotel Dom möglich. Unsere Räumlichkeiten sind hell und mit zeitgemässer Technik ausgestattet.

Public Wireless LAN

Das komplette Haus ist mit Public Wireless LAN ausgestattet. Die Zugangsdaten sind an der Réception erhältlich.

Verpflegung

Ein Ausschnitt unseres Verpflegungsangebotes finden Sie in dieser Dokumentation.

Zimmerpreise

Wir verfügen über 41 Zimmer. Buchen Sie ein Seminar mit Übernachtung, profitieren Sie von reduzierten Preisen. Check-in: ab 16 Uhr / Check-out: bis 10 Uhr

Rauchen

Das Hotel Dom ist ein Nichtraucherhotel. In den Räumlichkeiten sowie in den Zimmern ist das Rauchen untersagt.

Bezahlung

Wir akzeptieren Barzahlung, Kreditkarten, Debitkarten (Visa, Mastercard, American Express, JCB, TWINT, EC-Direct, EDC-Direct, Reka und Postcard). Ab einem Betrag von CHF 60 stellen wir auf Wunsch gerne eine Rechnung aus (keine Rechnungen ins Ausland/zahlbar netto innert 30 Tagen).

Annulationsbedingungen

Der schriftliche Reservationsvertrag ist verbindlich. Müssen Sie Ihre Buchung rückgängig machen, benötigen wir eine schriftliche Nachricht. Es gelten folgende Annulationsbedingungen:

- Bis 10 Werktage vor dem Anlass: kostenlos
- 9 bis 5 Werktage vor dem Anlass: 10% der Kosten der vereinbarten Leistungen
- 5 bis 1 Werktage vor dem Anlass: 30% der Kosten der vereinbarten Leistungen
- Weniger als 24 Stunden vor dem Anlass: 100% der Kosten der vereinbarten Leistungen

Für reservierte Hotelzimmer gelten separate Annulationsbedingungen.

Raummiete

Tagungsraum Dom

Ganzer Tag	Werktags CHF 300.00	Wochenende CHF 200.00
Halber Tag (4 Stunden)	CHF 200.00	CHF 100.00

In den Preisen ist ein Beamer mit Leinwand, Whiteboard und ein Flipchart inbegriffen.

Besprechungszimmer

Ganzer Tag	Werktags CHF 100.00	Wochenende CHF 80.00
Halber Tag (4 Stunden)	CHF 70.00	CHF 50.00

Stundenbüro

Stundenbüro (Besprechungszimmer)

Ihr flexibles Stunden-Büro inmitten der St.Galler Altstadt. Benötigen Sie einen Raum für eine kurze Besprechung, ein Coaching oder einfach um abseits vom ganzen Rummel etwas in Ruhe zu erarbeiten?

1 Stunde	CHF 25.00
jede weitere Stunde	CHF 15.00

In dem Preis ist eine Flasche Mineral inbegriffen.

Technik/Hilfsmittel

Technik

Flipchart inklusive Farbstifte	kostenlos
Whiteboard inklusive Farbstifte	kostenlos
Beamer mit Leinwand	kostenlos
Pinwand	CHF 20.00
Moderatorenkoffer	CHF 15.00
Wireless LAN	kostenlos

Diverses

Fotokopien schwarz/weiss	CHF 0.20
Fotokopie farbig	CHF 0.50
zusätzlicher Gruppenraum ganzer Tag	CHF 50.00
zusätzlicher Gruppenraum halber Tag	CHF 30.00
Schreibblock mit Kugelschreiber	kostenlos

Weitere Materialien/technische Geräte auf Anfrage und gegen Aufpreis. Bitte beachten Sie, dass nicht alle Hilfsmittel in allen Räumen möglich sind.

★★★
Dom

Verpflegung

Frühstück (à discrétion) Montag bis Freitag von 6.30 – 10.00 Uhr Samstag von 7.00 – 11.00 Uhr Sonntag von 7.00 – 11.00 Uhr		CHF	22.50
Begrüssungskaffee mit Kaffee, Tee, Orangensaft, St.Galler Wasser und Gipfeli		CHF	5.00
Kaffeepause mit Kaffee, Tee, 2 verschiedene Fruchtsäfte und salzige/süsse Häppchen		CHF	8.50
Lunch Montag bis Samstag: Salat vom Buffet oder Suppe und Tagesteller (Fleisch/Fisch oder Vegi)	ab	CHF	18.50
Kaffeemaschine im Raum mit Kapseln Verrechnung nach Verbrauch	pro Stück	CHF	3.00
Minidessert		CHF	2.50
Nachtessen Bitte verlangen Sie unsere separaten Bankettunterlagen. Gerne öffnen wir unser Restaurant ab 20 Personen.			
Verpflegung im Raum Sandwiches	pro Stück	CHF	6.50
Apéroangebot für unsere Seminargäste Apero Classic Gewürz Popcorn, Marinierte Oliven des Hauses, Beleits Brötli, mit Senfcreme, Schinken und Peperoni mit Kräuterrahm und Ziegenkäse, Hausgemachte Muffins	pro Person	CHF	12.50
Apero Riche Dom – Drink mit oder ohne Alkohol Rosmarin-Blätterteigstange, Blinis mit Rüebli und Birne mit Räucherforellenmousse, Kapern und Zitrone, Beleits Brötli mit Frischkäse, Lachs und Radiesli mit Rohschinken, Senfcreme und Petersilie, Hausgemachtes Schokoladenmousse im Glas serviert Joghurt mit Honig und Crumble	pro Person	CHF	23.50

Pauschalen

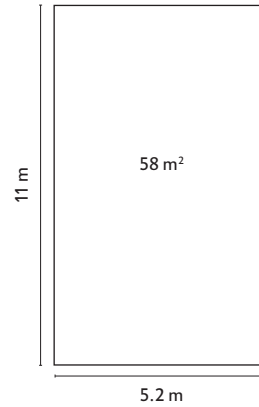
	light	basic	fit	plus
Infrastruktur				
Seminarraum	•	•	•	•
Beamer	•	•	•	•
Flipchart	•	•	•	•
Pinnwand		•	•	•
Moderatorenkoffer				•
Wireless LAN	•	•	•	•
Block mit Kugelschreiber	•	•	•	•
Verpflegung im Raum				
Mineral	•	•	•	•
Apfelshorley		•		•
Früchtekorb		•	•	•
Energy Balls/Nüsse			•	•
Kaffeemaschine		•		•
Begrüssungskaffee				
Begrüssungskaffee mit Kaffee, Tee, Saft & Gipfeli				•
Kaffeepausen				
2 Kaffeepausen mit Kaffee- und Teespezialitäten	•	•	•	•
St.Galler Wasser	•	•	•	•
2 versch. Fruchtsäfte	•	•	1 Saft	•
Smoothie			•	
Salzige oder süsse Häppchen	•			
Salzige und süsse Häppchen		•		•
Birchermüesli am Morgen			•	
Gemüsesticks am Nachmittag			•	
Lunch				
Salat vom Buffet oder Suppe	•	•		•
Tagesteller Fleisch/Fisch oder Vegi	•	•	Fitnesssteller	•
Minidessert		•	Fruchtsalat	2 Stk.
St.Galler Wasser	•	•	•	•
1 Kaffee oder Tee		•	•	•
CHF	75	87	89	96

Die Pauschalpreise verstehen sich pro Tag und Person. In der Pauschale ist ein Raum der Gruppegrösse entsprechend inbegriffen (Tagungsraum ab 8 Personen/Besprechungszimmer ab 3 Personen).

Reduktion Halbtagespauschale: CHF -12.00

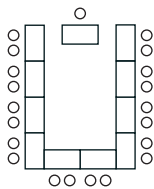
In der Halbtagespauschale ist jeweils eine Kaffeepause inbegriffen und ein Raum für maximal 4h.

Tagungsraum Dom



Die Grundausstattung im Raum : Whiteboard, Flipchart und Beamer mit Leinwand.

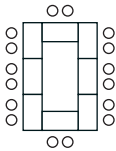
Bestuhlungsmöglichkeiten/Maximale Personenanzahl



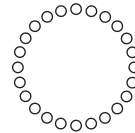
U-Form
20 Personen



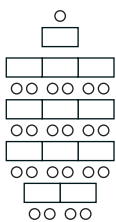
Konzertbestuhlung
50 Personen



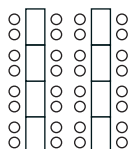
Blocktisch
16 Personen



Stuhlkreis
25 Personen

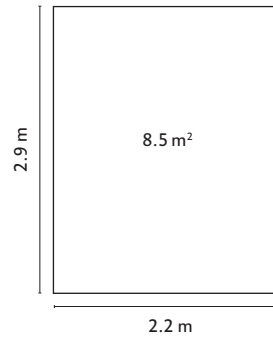


Seminarbestuhlung
22 Personen



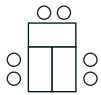
Reihenbestuhlung
32 Personen

Besprechungszimmer



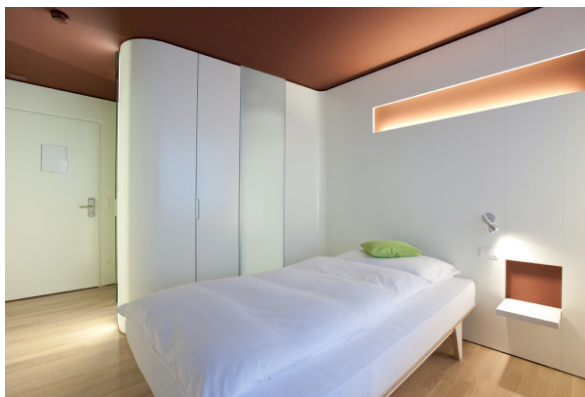
Das Besprechungszimmer eignet sich ebenfalls als Gruppenraum bei Tagungen.

Bestuhlung/Maximale Personenanzahl



Blocktisch
6 Personen

Hotelzimmer Spezialkonditionen



Spezialkonditionen

Entspannen Sie sich nach einem intensiven Seminartag in einem unserer 41 Design-Zimmer im modernen Stil.

Unsere Seminarteilnehmer profitieren von einem Rabatt von CHF 20 auf den aktuellen Zimmer-Tagespreis.

Die Preise verstehen sich inklusive reichhaltigem Frühstücksbuffet, 5dl Wasser im Zimmer, WLAN und inklusive Service und MwSt. Exklusive Gasttaxen.

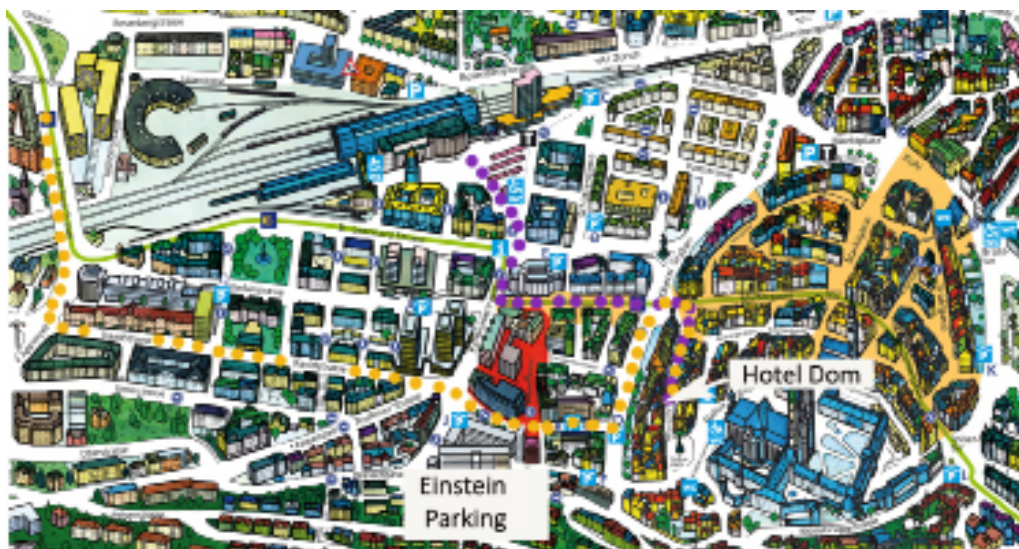
Für Reservationen bitten wir Sie uns direkt zu kontaktieren:

T +41 227 71 71
gruppen@hoteldom.ch

Dom ^{★★★}

Webergasse 22 · CH-9000 St.Gallen · T +41(0)71 227 71 71 · info@hoteldom.ch · www.hoteldom.ch

Anreise



Anreise mit dem Auto ●●●●

St.Gallen ist über die A1 bequem von Zürich, Bregenz, Konstanz und Chur zu erreichen. Von der Autobahnausfahrt St. Gallen-Kreuzbleiche führt der Weg Richtung Zentrum in die St. Leonhard-Strasse. Auf der St. Leonhard-Strasse fahren Sie über die Bahnbrücke. Nach der Bahnbrücke folgen Sie dem Strassenverlauf noch ca. 100 Meter und biegen dann links in die Davidstrasse ein. Die Davidstrasse verläuft leicht nach rechts und wird nach der Kreuzung zur Gartenstrasse. An deren Ende geht es nach links in den Oberen Graben. Nach knapp 200 Metern biegen Sie rechts ab und fahren auf die Multergasse zu, biegen jedoch gleich wieder rechts ab und fahren in die Webergasse. Das Hotel Dom befindet sich auf der rechten Seite. Zum Ausladen steht Ihnen vor dem Haus ein Parkplatz zur Verfügung.

Parkmöglichkeiten

Eine begrenzte Anzahl an hoteleigenen Parkplätzen stehen unseren Gästen zu CHF 15.00/Nacht zur Verfügung. Diese werden nach dem Motto «Es hat, solange es hat» vergeben und können nicht im Voraus reserviert werden.

Die Parkhäuser «Oberer Graben» und «Einstein» befinden sich nur wenige Gehminuten vom Hotel entfernt.

Parkplätze der erweiterten blauen Zone befinden sich in Gehdistanz. Tagesbewilligungen zu CHF 8.00 sind ebenfalls an der Réception erhältlich.

Fussweg ab Hauptbahnhof ●●●●

(ca. 7 Minuten)

Das Hotel Dom ist vom Bahnhof zu Fuss in sieben Minuten gut zu erreichen. Den Bahnhofplatz überqueren und über den Fussgängerstreifen in die Kornhausstrasse einmünden. Nach wenigen Metern geht es links in die verkehrsberuhigte Vadianstrasse. Diese führt Sie in die Altstadt. Wenn Sie vor der Multergasse stehen, biegen Sie nach rechts in die Webergasse ein. Das Hotel Dom befindet sich auf der rechten Seite.